

Man AHL Trend Alternative

Monatsbericht:

31 Dezember 2024

Berichtsklasse: DNY H EUR Acc

Anlagestrategie

Anlageziel

Der Fonds strebt durch den Handel mit einem diversifizierten Anlageportfolio ein mittelfristiges Kapitalwachstum bei gleichzeitiger Begrenzung der damit verbundenen Risiken an. Ziel des Teilfonds ist es, unabhängig von traditionellen Aktien- und Anleihenanlagen eine Wertentwicklung zu erreichen und so wertvolle Diversifizierungsvorteile zu bieten und das Risiko-Ertrags-Profil eines traditionellen Anlageportfolios zu verbessern.

Art der Vermögenswerte

Um sein Anlageziel zu erreichen, wird der Fonds das AHL Diversified-Programm anwenden und in Futures, Optionen, Terminkontrakte und Swaps, übertragbare Wertpapiere, einschließlich Zertifikate auf AHL-Investmentfonds, die Strategien gemäß dem AHL Diversified-Programm verfolgen, und/oder Bargeld investieren und Zahlungsmitteläquivalente. Der Fonds kann außerdem Total Return Swaps und Differenzkontrakte abschließen, in Organismen für gemeinsame Anlagen investieren sowie Beträge in Barmitteln und Barmitteläquivalenten behalten.

Freiheitsgrad gegenüber der Benchmark

Der Teilfonds wird aktiv verwaltet; Es wird kein Benchmark als Universum für die Auswahl oder den Leistungsvergleich verwendet.

Perfomancedaten für einen 12-Monatszeitraum sind noch nicht verfügbar. Da dies als nicht ausreichend gilt, um nützliche Angaben über die frühere Wertentwicklung zu machen, können wir keine Angaben zur Wertentwicklung machen.

Fondsrisiken

Der Wert Ihrer Anlage und die Erträge daraus können sowohl steigen als auch fallen und Sie erhalten möglicherweise nicht den ursprünglich investierten Betrag zurück. Bevor Anleger in den Fonds investieren, sollten sie die mit einer Anlage verbundenen Risiken berücksichtigen und prüfen, ob der Fonds ihre Anlageanforderungen erfüllt und ob sie über ausreichende Ressourcen verfügen, um mögliche Verluste hinzunehmen, die sich aus der Anlage in den Fonds ergeben können. **Anleger sollten nur investieren, wenn sie die Bedingungen verstehen, zu denen der Fonds angeboten wird. Weitere Einzelheiten finden Sie im Risikoglossar. Anleger sollten vor einer Anlage die Angebotsunterlagen des Fonds lesen und konsultieren.**

Rendite letzter Monat¹: 3,59%

Wertentwicklung (seit Auflegung)¹

Die Wertentwicklung in der Vergangenheit lässt keine Rückschlüsse auf die zukünftige Wertentwicklung zu. Die Renditen können infolge von Währungsschwankungen steigen oder fallen.

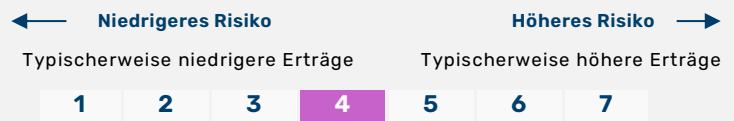


YTD-Rendite¹: -8,06%

Fonds Kennzahlen²

Auflage	21 Juli 2009
Fondsgröße	USD 781.380.294
Struktur	UCITS
Domizil	Luxemburg
Anlageverwalter	AHL Partners LLP

Summary Risk Indicator (SRI)



Eine Erläuterung der SRRI-Berechnung finden Sie im Glossar. Bitte beachten Sie das KID/KIID für den entsprechenden Risikoindikator in Ihrer Rechtsordnung

Auszeichnungen und Bewertungen³



Kumulierte Wertentwicklung¹

	1 Monat	3 Monate	6 Monate	YTD	1 Jahr	3 Jahre	5 Jahre	10 Jahre	Seit Auflegung
Fonds	3,59%	-1,49%	-11,40%	-8,06%	-8,06%	-1,82%	-5,94%	9,89%	30,56%

Diskrete Wertentwicklung¹Kennzahlen (seit Auflegung)¹

Jahr	Dec 2023 - Dec 2022 - Dec 2021 - Dec 2020 - Dec 2019 - Dec 2020					Rendite p.a.	Volatilität p.a.	Sharpe- Ratio ⁴	Korrelation	Beta	Information Ratio	Tracking Error
	Dec 2024	Dec 2023	Dec 2022	Dec 2021	Dec 2020							
Fonds	-8,06%	-4,29%	11,57%	-4,39%	0,20%	1,74%	13,35%	0,09	n/a	n/a	n/a	n/a

Drawdown-Statistiken⁵

Fonds	Maximaler Drawdown	Länge des maximalen Drawdowns	Dauer der Genesung	Dauer des maximalen Drawdowns	Anzahl der gesamten Drawdowns
Fonds	-23,08%	35 Monate	14 Monate	49 Monate	8

Historische Wertentwicklung¹

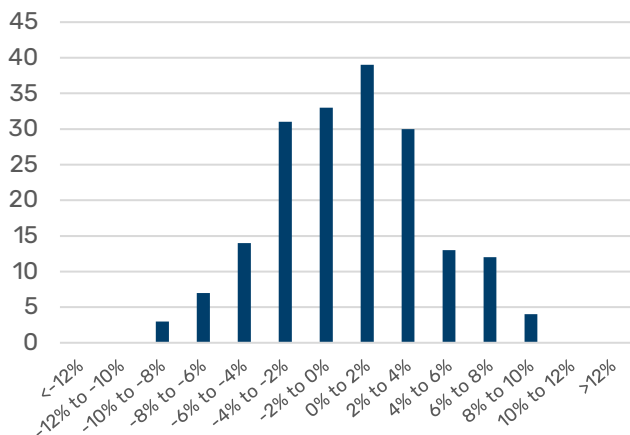
Jahr	Jan	Feb	Mrz	Apr	Mai	Jun	Jul	Aug	Sept	Okt	Nov	Dez	Fonds YTD
2015	7,35%	1,22%	1,48%	-3,99%	-2,11%	-4,76%	2,19%	0,42%	3,27%	-4,78%	1,63%	-5,01%	-3,84%
2016	3,78%	2,83%	0,43%	-4,18%	-3,43%	2,42%	1,71%	-1,50%	-3,28%	-2,56%	0,51%	3,29%	-0,43%
2017	0,92%	2,63%	-1,21%	-0,12%	4,01%	-3,22%	5,13%	1,58%	-4,02%	5,63%	0,62%	-2,02%	9,82%
2018	6,31%	-8,58%	-0,77%	-1,95%	-0,24%	1,28%	-2,67%	3,94%	-5,42%	0,67%	-3,30%	6,87%	-4,91%
2019	-0,98%	-1,63%	8,44%	2,99%	0,56%	3,63%	8,14%	3,25%	-4,12%	-6,46%	1,91%	1,01%	16,84%
2020	-2,20%	-2,20%	7,18%	-3,18%	-2,55%	-2,28%	2,59%	0,35%	-3,49%	-1,96%	1,35%	7,38%	0,20%
2021	-3,98%	2,89%	3,37%	1,63%	2,32%	-1,53%	1,25%	-0,82%	-5,64%	4,72%	-7,57%	-0,32%	-4,39%
2022	-4,11%	0,13%	6,66%	6,98%	-0,87%	2,94%	-4,94%	2,36%	9,40%	-0,06%	-5,56%	-0,66%	11,57%
2023	-0,22%	1,25%	-7,83%	2,50%	2,85%	2,98%	-3,93%	-3,31%	5,82%	2,52%	-7,73%	1,81%	-4,29%
2024	-2,14%	4,35%	5,21%	1,84%	-2,06%	-3,15%	-5,98%	-7,57%	3,49%	-7,33%	2,61%	3,59%	-8,06%

Die Wertentwicklung in der Vergangenheit lässt keine Rückschlüsse auf die zukünftige Wertentwicklung zu. Die Renditen können infolge von Währungsschwankungen steigen oder fallen.

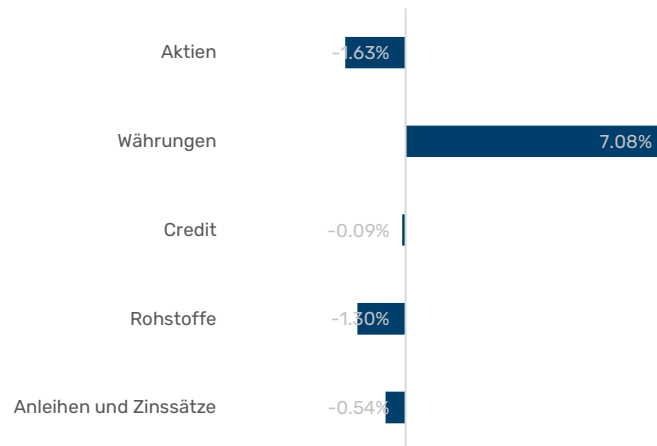
Leistungsanalyse

Verteilung der monatlichen Renditen

(21 Juli 2009 - 31 Dezember 2024)



Bruttoleistungsbeitrag⁶



Top 5 Märkte⁷

	MTD	EOM Position
Japanese Yen/US Dollar	1.27%	Short
South Korean Won/US Dollar	1.20%	Short
New Zealand/US Dollar	0.62%	Short
Canadian Dollar/US Dollar	0.61%	Short
Swiss Franc/US Dollar	0.49%	Short

Die unteren 5 Märkte⁷

	MTD	EOM Position
Natural Gas - US	-0.40%	Long
Palm Oil	-0.32%	Long
Russell 2000 Index	-0.32%	Long
S+P TSX 60 Index	-0.28%	Long
South African Rand/US Dollar	-0.28%	Short

Exposure und Risikoanalyse⁸

Schlagzeilen-Risikoanalyse

VaR (99%)	3.01%
Erwarteter Verlust (99%) ¹⁰	3.31%
Hebelwirkung ¹¹	6.70

Risiko und VaR⁹

Sektor	Lange Exposition	Short Exposition	Nettoengagement	VaR
Anleihen und Zinssätze	57.78%	-107.93%	-50.15%	0.68%
Rohstoffe	18.79%	-36.11%	-17.32%	0.57%
Credit	56.12%	0.00%	56.12%	0.11%
Währungen	158.55%	-158.55%	0.00%	1.92%
Aktien	62.95%	-12.85%	50.10%	1.11%

Top 5 Währungsrisiken

	Exposure
USD	255.04%
JPY	-35.10%
CNH	-32.35%
EUR	-24.22%
INR	-22.41%

Nettoengagement im Rohstoffbereich

	Exposure
Landwirtschaft	-7.35%
Energie	1.14%
Metalle	-11.11%

Nettoengagement in Staatsanleihen

	Exposure
G10	-50.65%
Non G10	5.09%

Nettoengagement im Aktiensektor

Sektor	Exposure
Breitmarktindizes	46.79%
Kommunikations-dienstleistungen	0.36%
Zyklische Konsumgüter	0.48%
Basiskonsumgüter	-0.20%
Energie	-0.26%
ETFs	0.60%
Finanzwesen	2.86%
Gesundheitswesen	-0.70%
Industrieunternehmen	1.08%
Informationstechnologie	0.00%
Materialien	-0.73%
Immobilien	-0.19%
Versorger	0.01%

Optionspositionierung nach Anlageklasse

	Position	Vega¹²
Anleihen und Zinssätze	Short Volatilität	-0.00%
Aktien	Short Volatilität	-0.01%
Rohstoffe	Short Volatilität	-0.00%
Währungen	Short Volatilität	-0.00%

Risikometriken

	CS01¹³	DV01¹⁴
Anleihen und Zinssätze	-0.00%	0.04%
Credit	-0.03%	-0.00%

NAV¹⁵

Anteilsklasse	NAV	ISIN	Mindestbetrag für Erstanlagen	Mindestbetrag für Folgeanlagen	Lfd. Kosten ⁶	Performance-Gebühr ⁷	Verwaltungsgebühr
DNY H EUR Acc	130,56	LU0424370004	10.000	500	2.75%	20%	2.50%
DN H CHF Acc	96,07	LU0851818665	100.000	500	2.24%	20%	2.00%
DN H EUR Acc	120,31	LU0851818400	100.000	500	2.25%	20%	2.00%
DNK H EUR Acc	117,44	LU1554454246	10.000	500	1.75%	20%	1.50%
DNK H GBP Acc	95,28	LU2398772579	100.000	500	1.60%	20%	1.35%
DNK USD Acc	97,31	LU2418814823	100.000	500	1.60%	20%	1.35%
DNR H EUR Acc	111,83	LU1777195956	100.000	500	1.77%	20%	1.50%
DNR H GBP Acc	104,20	LU1777196095	100.000	500	1.35%	20%	1.10%
DNY H CHF Acc	114,18	LU0428380470	15.000	500	2.75%	20%	2.50%
DNY H GBP Acc	142,49	LU0428380553	10.000	500	2.72%	20%	2.50%
DNY H SEK Acc	112,45	LU0428381015	100.000	2.000	2.74%	20%	2.50%
DNY H SGD Acc	138,88	LU0436020985	20.000	500	2.75%	20%	2.50%
DNY USD Acc	146,83	LU0428380397	15.000	500	2.75%	20%	2.50%
IN H CHF Acc	109,59	LU0504984252	100.000	1.000	1.71%	20%	1.50%
IN H EUR Acc	142,32	LU0428380124	100.000	1.000	1.71%	20%	1.50%
IN H GBP Acc	125,14	LU0504984419	100.000	1.000	1.71%	20%	1.50%
IN H SEK Acc	127,31	LU0504985499	500.000	5.000	1.74%	20%	1.50%
IN USD Acc	164,18	LU0503879685	100.000	1.000	1.71%	20%	1.50%

Bitte beachten Sie, dass die anteilsklassenspezifische Wertentwicklung unter folgendem: <https://www.man.com/products/9783>

Handelsbedingungen

Bewertungshäufigkeit	Täglich
Handelshäufigkeit	Täglich
Zeichnung	Vor 12:00 (Luxemburg) am Handelstag
Verkauf	Vor 12:00 (Luxemburg) am Handelstag
Verwaltungsgesellschaft	Waystone Management Co Lux SA /Luxembourg

¹ Bitte beachten Sie, dass alle Leistungsstatistiken und Diagramme auf der Berichtsanteilsklasse basieren. Die Performancedaten werden abzüglich Gebühren und reinvestierter Erträge angezeigt und berücksichtigen keine Verkaufs- und Rücknahmegebühren, sofern solche Kosten anfallen. Die Renditen werden abzüglich der Verwaltungsgebühren und etwaiger anfallender Performancegebühren berechnet. Für andere Anteilsklassen können höhere Gebühren erhoben werden.

² Die Fondsgröße stellt das kombinierte verwaltete Vermögen aller Anteilsklassen im Portfolio dar.

³ Auszeichnungen und/oder Bewertungen dienen nur zu Informationszwecken und sollten nicht als Empfehlung für ein Unternehmen der Man Group oder deren Produkte oder Dienstleistungen ausgelegt werden. Informationen zu den Kriterien, nach denen die Auszeichnungen/Bewertungen ermittelt werden, finden Sie auf den Websites der Sponsoren/Herausgeber.
[custom:morningstar-de]

⁴ Die Sharpe-Ratio wird anhand eines risikofreien Zinssatzes in der entsprechenden Währung über den analysierten Zeitraum berechnet. Wenn eine Anlage schlechter abschneidet als der risikofreie Zinssatz, ist die Sharpe-Ratio negativ. Da es sich bei der Sharpe-Ratio um ein absolutes Maß für die risikobereinigte Rendite handelt, werden negative Sharpe-Ratios nicht angezeigt, da sie irreführend sein können.

⁵ Bitte beachten Sie: Wenn in einer der folgenden Statistiken „N/A“ angezeigt wird, ist für den Fonds/die Benchmark entweder noch kein Drawdown zu verzeichnen, oder der maximale Drawdown läuft noch und die Statistiken können noch nicht berechnet werden.

⁶ Die Zahlen werden auf Fondsebene geschätzt und generiert und berücksichtigen nicht die Gebühren/Zinsen/Provisionen für ein bestimmtes Konto. Unterschiede können auch aufgrund von Slippage-Variationen, Portfolioänderungen, Wechselkursbewegungen und Anpassungen nach der Ausführung auftreten. Daher entspricht die Gesamtsumme dieser Sektorangaben nicht unbedingt der gemeldeten Leistung für den betreffenden Monat.

⁷ Die genannten Organisationen und/oder Finanzinstrumente sind nur zu Referenzzwecken angegeben. Der Inhalt dieses Informationsmaterials darf nicht als Kauf- oder Verkaufsempfehlung ausgelegt werden.

⁸ Alle Exposure- und Risikodaten zum Stand 31 Dezember 2024

⁹ Die Risikowerte stellen den Delta-Nominalwert der Positionen dar, ausgedrückt als Prozentsatz des Fondskapitals. Gegebenenfalls werden festverzinsliche Engagements auf das Äquivalent einer 10-jährigen Anleihe angepasst. Das Währungsrisiko in dieser Tabelle spiegelt nur das Währungsrisiko des von Man AHL gehandelten Währungssektors wider und umfasst keine Währungsabsicherung oder Cash-Management. Bei Credit Default Swaps stellt eine Short-Position einen Kaufschutz und eine Long-Position einen Verkaufschutz dar.

¹⁰ Der erwartete Fehlbetrag ist definiert als der Durchschnitt aller Verluste, die größer oder gleich dem VaR sind.

¹¹ Der hier angezeigte Leverage wird anhand der Summe des Bruttoengagements aus jedem vom Fonds gehandelten Sektor berechnet und beinhaltet daher keinen Leverage aus der Währungsabsicherung oder dem Cash-Management und spiegelt in keiner Weise die regulatorischen Leverage-Berechnungen wider. Die verwendeten Risikoberechnungen sind die gleichen wie in der Risikoreferenzanmerkung beschrieben, wobei die Risiken auf der Ebene des zugrunde liegenden Wertpapiers verrechnet werden.

¹² Die Messung der Sensitivität einer Option gegenüber Änderungen der Volatilität des Basiswerts. Vega stellt den Betrag dar, um den sich der Preis eines Optionskontrakts als Reaktion auf eine einprozentige Änderung der Volatilität des Basiswerts ändert.

¹³ CS01 ist die Auswirkung auf den Fonds als Reaktion auf einen Anstieg der Kredit-Spreads um einen Basispunkt.

¹⁴ DV01 ist die Auswirkung auf den Fonds als Reaktion auf einen Anstieg der Zinssätze um einen Basispunkt.

¹⁵ Die in der Tabelle blau markierte Anteilsklasse ist die Berichtsanteilsklasse des Fonds und kann für Neuzeichnungen geschlossen sein.

¹⁶ Laufenden Kosten („OCF“): Eine über ein Jahr zahlbare variable Gebühr, die normalerweise auf den Ausgaben des Fonds im vorangegangenen Rechnungsjahr basiert. Darin sind Performancegebühren (falls zutreffend) nicht enthalten, jedoch die Verwaltungsgebühr.

¹⁷ Erfolgsgebühr (bis zu): Die Zahlung an einen Anlageverwalter, wenn innerhalb eines festgelegten Zeitraums bestimmte Leistungsniveaus erreicht werden (häufig über die im Anlageziel festgelegten Werte hinaus).

RISIKO-GLOSSAR

Vor einer Anlage in den Fonds sollten Anleger sorgfältig die mit einer Anlage verbundenen Risiken prüfen und abwägen, ob der Fonds ihren Anlageanforderungen entspricht und ob sie über ausreichende Ressourcen verfügen, um mögliche Verluste in Kauf zu nehmen, die aus einer Anlage in den Fonds entstehen können. Anleger sollten nur dann eine Anlage tätigen, wenn sie die Bedingungen verstanden haben, zu denen der Fonds angeboten wird. Anleger sollten die folgenden Risiken berücksichtigen und gegebenenfalls professionellen Rat einholen, bevor sie eine Anlage tätigen:

Mit dem Anlageziel verbundenes Risiko - Es kann nicht garantiert werden, dass der Fonds das Anlageziel erreicht.

Marktrisiko - Der Fonds unterliegt normalen Marktschwankungen und den Risiken in Verbindung mit der Anlage auf internationalen Wertpapiermärkten, weshalb Kapitalzuwächse nicht gewährleistet werden können.

Kontrahentenrisiko - Der Fonds ist dem Bonitätsrisiko der Gegenparteien ausgesetzt, mit denen er nicht börsengehandelte Instrumente wie Futures und Optionen sowie sonstige OTC-Transaktionen durchführt. Für diese Instrumente gilt nicht derselbe Schutz wie für Teilnehmer, die Instrumente an einer organisierten Börse handeln.

Währungsrisiko - Der Wert der Anlagen, die auf eine andere Währung lauten, kann aufgrund von Wechselkursschwankungen sowohl steigen als auch fallen. Ungünstige Veränderungen der Wechselkurse können eine verminderte Rendite und einen Kapitalverlust zur Folge haben. Eine erfolgreiche Absicherung gegenüber dem Währungsrisiko unter allen Umständen ist eventuell nicht möglich oder durchführbar.

Liquiditätsrisiko - Die Strategie kann an Märkten anlegen, die volatil sind und illiquide werden können, oder dort Handelspositionen halten. Der zeitnahe und kosteneffiziente Verkauf von Handelspositionen kann durch ein gedämpftes Handelsvolumen und/oder eine erhöhte Kursvolatilität beeinträchtigt werden.

Derivative Finanzinstrumente (umfassender Einsatz) - Der Fonds wird zur Verfolgung seines Anlageziels in derivative Finanzinstrumente („Derivate“) (Instrumente, deren Kurse von einem oder mehreren zugrunde liegenden Vermögenswerten abhängen) investieren. Mit dem Einsatz von Derivaten sind zusätzliche Risiken wie eine hohe Sensitivität gegenüber Kursschwankungen des Basiswerts verbunden. Der umfangreiche Einsatz von Derivaten kann die Gewinne oder Verluste erheblich verstärken.

Emerging Markets - Der Fonds kann einen erheblichen Teil seines Vermögens in Wertpapiere mit einem Engagement in Schwellenländern investieren, die mit zusätzlichen Risiken in Bezug auf Aspekte wie die Illiquidität von Wertpapieren und die potenzielle Volatilität der Märkte verbunden sind, die bei Anlagen in anderen stärker etablierten Volkswirtschaften oder Märkten typischerweise nicht vorliegen.

Rohstoffrisiko - Der Fonds kann ein Engagement in Rohstoffen eingehen, deren Wert volatil sein kann, was ein zusätzliches Risiko darstellt. Die Rohstoffpreise können auch durch das vorherrschende politische Klima und die Stabilität der Regierung in den rohstoffproduzierenden Ländern beeinflusst werden.

Modell- und Datenrisiko - Der Anlageverwalter stützt sich auf quantitative Handelsmodelle und Daten, die von Dritten zur Verfügung gestellt werden. Wenn sich Modelle oder Daten als falsch oder unvollständig erweisen, kann die Strategie potenziellen Verlusten ausgesetzt sein. Die Modelle können durch unvorhergesehene Marktstörungen und/oder staatliche oder aufsichtsrechtliche Eingriffe beeinträchtigt werden, was zu möglichen Verlusten führen kann.

Obligatorischer Hinweis - Eine vollständige Beschreibung der Risiken ist im Verkaufsprospekt des Fonds dargelegt.

GLOSSAR

Annualisierte Rendite - Die annualisierte Gesamrendite entspricht einem durchschnittlichen Geldbetrag, der innerhalb eines bestimmten Zeitraums in jedem Jahr durch die Anlage erwirtschaftet wird. Sie wird berechnet, um darzustellen, welchen Ertrag ein Anleger in einem bestimmten Zeitraum erhalten würde, wenn die jährliche Rendite zusammengefasst würde.

Annualisierte Volatilität - Die Volatilität bezeichnet Tempo und Ausmaß der Kursbewegungen in Bezug auf ein Portfolio, ein Wertpapier oder einen Index. Wenn der Kurs mit starken Ausschlägen nach oben und unten schwankt, weist er eine hohe Volatilität auf. Wenn der Kurs langsamer und in geringerem Ausmaß schwankt, weist er eine geringere Volatilität auf. Wird als Maß für das mit einer Anlage verbundene Risiko verwendet. Die annualisierte Volatilität entspricht dem durchschnittlichen jährlichen Niveau der Volatilität über einen bestimmten Zeitraum.

Beta - Ein Maß für die Sensitivität eines Anlageportfolios gegenüber den Marktbewegungen. Das Beta-Vorzeichen (+/-) gibt an, ob sich die Renditen des Portfolios im Durchschnitt entsprechend (+) oder entgegen der Markttrichtung (-) entwickeln. Der Markt hat ein Beta von 1. Falls das Portfolio ein Beta von weniger (mehr) als 1 aufweist, bedeutet dies, dass das Wertpapier theoretisch weniger volatil (volatiler) als der Markt ist.

Ausgabeaufschläge - Bei den dargestellten Ausgabeaufschlägen handelt es sich um Höchstwerte. In manchen Fällen zahlen Sie möglicherweise einen geringeren Betrag. Die tatsächlichen Kosten erfahren Sie von Ihrem Finanzberater oder der Vertriebsgesellschaft.

Engagement - Dies bezieht sich auf den Teil eines Portfolios, der den Wertschwankungen eines bestimmten Wertpapiers, Sektors, Marktes oder einer wirtschaftlichen Variablen ausgesetzt ist. Das Engagement wird gewöhnlich in Prozent des Gesamtportfolios ausgedrückt, z. B. hat das Portfolio ein Engagement von 10 % im Bergbau.

Futures - Derivative Finanzkontrakte, die die Parteien zum Kauf oder Verkauf eines Vermögenswerts zu einem im Voraus festgelegten Zeitpunkt und Preis verpflichten.

Hedge/Absicherung - Eine Methode zur Reduzierung unnötiger oder unbeabsichtigter Risiken.

Introducing Broker-Gebühren - Die Gebühr ist an die AHL Partners LLP zu zahlen, die zum Introducing Broker bestellt wurde und dafür verantwortlich ist, dem Fonds passende Makler zu empfehlen und diese Beziehungen aktiv zu verwalten sowie ein angemessenes Leistungsniveau und eine ausreichende Diversifizierung der Makler sicherzustellen. Genaueres über die möglichen Gebühren und Kosten des Fonds, einschließlich der an Mitglieder der Man Group zahlbaren Gebühren finden Sie im Abschnitt „Gebühren und Aufwendungen“ im Prospekt oder in der relevanten Prospektergänzung.

Leverage / Hebelung - Die Hebelung wird anhand der Summe der Bruttoengagements für jeden von dem entsprechenden Programm gehandelten Sektor berechnet, ausgedrückt in Prozent des Fondskapitals. Eine Hebelung durch Währungsabsicherungen oder Kreditaufnahmen ist daher nicht enthalten.

Long-/Short-Sektorengagement - Zeigt an, dass der Fonds derzeit so aufgestellt ist, dass er von einem Anstieg/Rückgang im zugrunde liegenden Sektor profitiert.

NIW/NAV - Der Nettoinventarwert, NIW(Net Asset Value, NAV) stellt den Wert je Anteil dar. Er ergibt sich aus dem Wert des Nettovermögens des Fonds (der Wert des Vermögens des Fonds abzüglich seiner Verbindlichkeiten), dividiert durch die Anzahl der ausstehenden Anteile.

Netto- und Bruttoengagement - Die Höhe des Engagements eines Portfolios im Markt. Das Nettoengagement wird berechnet, indem der Anteil des Portfolios mit einem Short-Marktengagement vom Long-Anteil des Portfolios abgezogen wird. Wenn beispielsweise ein Portfolio 100 % Long-Positionen und 20 % Short-Positionen hält, beträgt das Nettoengagement 80 %. Das Bruttoengagement wird berechnet, indem der absolute Wert der Long- und Short-Positionen zusammengefasst wird. Wenn beispielsweise ein Portfolio 100 % Long-Positionen und 20 % Short-Positionen hält, beträgt das Bruttoengagement 120 %.

Laufende Kostenquote (LKQ) - Die LKQ basiert auf den Ausgaben und kann von Jahr zu Jahr schwanken. Die laufenden Kosten enthalten Verwaltungsgebühren, jedoch keine (ggf. anfallenden) Performancegebühren und Portfoliotransaktionskosten, ausgenommen etwaige Ausgabeaufschläge oder Rücknahmeaufschläge, die der Fonds beim Kauf oder Verkauf von Anteilen eines anderen Teilfonds zahlen muss. Die von Ihnen getragenen Kosten werden auf die Funktionsweise des Fonds verwendet, einschließlich der Vermarktung und des Vertriebs der Fondsanteile. Diese Kosten beschränken das potenzielle Wachstum Ihrer Anlage.

Optionen - Finanzkontrakte, die das Recht, aber nicht die Verpflichtung zum Kauf oder Verkauf eines Vermögenswerts zu einem bestimmten Preis an oder vor einem festgelegten zukünftigen Zeitpunkt bieten.

Performance-Beitrag - Ausmaß, in dem die Anlageklassen positiv oder negativ zur Wertentwicklung des Fonds beigetragen haben.

Performancegebühr - Die Gebühr, die an einen Anlageverwalter gezahlt wird, wenn bestimmte Performancewerte (die häufig über den im Anlageziel festgelegten Werten liegen) innerhalb eines bestimmten Zeitraums erreicht werden. Eine vollständige Beschreibung finden Sie im Fondsprospekt.

Qualitative Handelsmodelle - Analyse, die auf subjektiven Beurteilungen basiert, die sich auf nicht quantifizierbaren Informationen stützen, wie Management-Expertise, Branchenzyklen, Stärke von Research und Entwicklung.

Rücknahmegebühr - Dabei handelt es sich um den Höchstbetrag, der von Ihrer Anlage vor der Auszahlung Ihrer Rendite abgezogen wird.

Anteilsklasse - Art der Fondsanteile, die von Anlegern an einem Fonds gehalten werden (Anteilsklassen unterscheiden sich in der Höhe der Gebühren und/oder durch andere Merkmale wie die Absicherung gegen Währungsrisiken). Die Höhe der Gebühren und die Mindestanlage sind bei jeder Anteilsklasse unterschiedlich.

Sharpe-Ratio - Die Sharpe-Ratio ist eine Maßzahl zur Berechnung der risikobereinigten Rendite und ist zum Branchenstandard für derartige Berechnungen geworden. Die Sharpe-Ratio ist die durchschnittliche Rendite, die über den risikofreien Zinssatz je Volatilitäts- oder Gesamtrisikoeinheit hinaus erwirtschaftet wird. Je höher die Sharpe-Ratio ist, desto besser, wobei ein Wert über 1 in der Regel als gut, ein Wert über 2 als sehr gut und ein Wert von 3 oder höher als hervorragend angesehen wird. Da sie ein absolutes Maß der risikobereinigten Rendite darstellt, erfolgt bei negativen Sharpe-Ratios wegen der Gefahr von Missverständnissen keine Angabe.

OGAW - Bezeichnet Organismen für gemeinsame Anlagen in Wertpapieren. Dies ist der europäische Rechtsrahmen für ein Anlagevehikel, das in der gesamten Europäischen Union vertrieben werden kann und den Schutz für Privatanleger verbessern soll.

Volatilität - Die Höhe und Häufigkeit der Wertschwankungen einer Anlage.

YTD - Seit Jahresbeginn.

Wichtige Informationen

Um die Ziele des Fonds zu erreichen, kann der Fondsmanager in Übereinstimmung mit dem Prospekt hauptsächlich in Anteile anderer Organismen für gemeinsame Anlagen, in Bankeinlagen, in Derivatkontrakte, die auf ein kurzfristiges Engagement in einer zugrunde liegenden Aktie oder einem zugrunde liegenden Index abzielen und geringere Kosten verursachen als der Besitz des Vermögenswerts, oder in Vermögenswerte investieren, die auf die Nachbildung eines Aktien- oder Schudtitelindex abzielen.

Der Fonds ist in der Regel mit einem hohen Volatilitätsrisiko verbunden.

Der Wert einer Anlage und die damit erzielten Erträge können sowohl steigen als auch sinken, und Anleger erhalten den ursprünglich angelegten Betrag unter Umständen nicht zurück. Alternative Anlagen können mit erheblichen zusätzlichen Risiken behaftet sein.

Dieses Material dient nur zu Informationszwecken und stellt weder ein Angebot zum Kauf von oder zur Investition in ein Produkt dar, in Bezug auf das ein Unternehmen von Man Group plc Anlageberatungsleistungen oder sonstige Leistungen erbringt. Dieses Material ist weder vertraglich bindend noch stellt es Informationen dar, die durch eine Rechtsvorschrift vorgeschrieben sind. Bevor sie eine Anlageentscheidung treffen, sollten die Anleger die Angebotsunterlagen des Fonds lesen und berücksichtigen.

Die hier zum Ausdruck gebrachten Meinungen geben die Meinung des Verfassers zum Zeitpunkt der Drucklegung wieder und können sich ändern. Einige hierin enthaltene Aussagen zu Zielen, Strategien, Aussichten und anderen nicht-vergangenheitsbezogenen Punkten sind unter Umständen „zukunftsgerichtete Aussagen“ und basieren somit auf den gegenwärtigen Indikatoren und Erwartungen zum Zeitpunkt ihrer Veröffentlichung. Wir übernehmen keine Verantwortung für ihre Überprüfung oder Aktualisierung. Zukunftsgerichtete Aussagen sind mit Risiken und Unsicherheiten

verbunden, die dazu führen können, dass die tatsächlichen Ergebnisse wesentlich von den in diesen Aussagen ausgedrückten Erwartungen abweichen.

Die Verbreitung dieses Materials und das Angebot von Anteilen können in bestimmten Ländern eingeschränkt sein und es können höhere Mindestzeichnungsbeträge gelten. Das/die in diesem Material erwähnte(n) Produkt(e) (i) ist/sind in Ihrer Rechtsordnung möglicherweise nicht zum Vertrieb zugelassen und (ii) steht/stehen möglicherweise nur professionellen oder anderweitig qualifizierten Anlegern oder Unternehmen zur Verfügung. Es ist wichtig, dass Vertriebsstellen und/oder potenzielle Anleger in der Lage sind, die Einhaltung der lokalen Vorschriften sicherzustellen, bevor sie eine Zeichnung vornehmen. Weitere Informationen sind den Angebotsunterlagen zu entnehmen.

Sofern nichts anderes angegeben ist, stammen alle Informationen von der Man Group plc und ihren verbundenen Unternehmen und ihr Stand entspricht dem auf der ersten Seite dieses Materials angegebenen Datum.

Australien: Soweit dieses Material in Australien verbreitet wird, wird es durch Man Investments Australia Limited ABN 47 002 747 480 AFSL 240581 übermittelt, die durch die Australian Securities & Investments Commission (ASIC) beaufsichtigt wird. Diese Informationen wurden ohne Berücksichtigung der Ziele, der finanziellen Situation oder der Anforderungen einzelner Personen erstellt.

Europäischer Wirtschaftsraum: Sofern nicht anders angegeben, wird dieses Material im Europäischen Wirtschaftsraum von Man Asset Management (Ireland) Limited („MAMIL“) übermittelt, die in Irland unter der Firmennummer 250493 registriert ist und ihren eingetragenen Sitz in 70 Sir John Rogerson's Quay, Grand Canal Dock, Dublin 2, Irland hat. MAMIL ist von der Central Bank of Ireland unter der Nummer C22513 zugelassen und untersteht deren Aufsicht.

Sonderverwaltungszone Hongkong: Soweit dieses Material in der Sonderverwaltungszone Hongkong verbreitet wird, wird es durch Man Investments (Hong Kong) Limited übermittelt und wurde nicht von der Securities and Futures Commission in Hongkong geprüft. Dieses Material darf nur an Vermittler und professionelle Kunden weitergeleitet werden, die unter eine der Ausnahmeregelungen für professionelle Anleger gemäß der Securities and Futures Ordinance fallen, und von anderen Personen nicht als verlässlich angesehen werden.

Schweiz: Sofern das Material in der Schweiz zur Verfügung gestellt wird, ist die übermittelnde Stelle:

- Für Kunden (im Sinne des schweizerischen Finanzdienstleistungsgesetzes): Man Investments (CH) AG, Huobstrasse 3, 8808 Pfäffikon SZ, Schweiz. Man Investment (CH) AG wird von der Eidgenössischen Finanzmarktaufsicht („FINMA“) beaufsichtigt.
- Für Finanzdienstleister (im Sinne von Art. 3 d. FINMAG, die keine Kunden sind): Man Investments AG, Huobstrasse 3, 8808 Pfäffikon SZ, Schweiz, die von der FINMA beaufsichtigt wird.

Der Fonds ist bei der FINMA für den Vertrieb an nicht qualifizierte Anleger registriert. Der Vertreter in der Schweiz ist Man Investments AG. Zahlstelle in der Schweiz ist RBC Investor Services Bank S.A., Esch-sur-Alzette, Zurich Branch, Badenerstrasse 567, Postfach 1292, CH-8048 Zürich, Schweiz. Der Prospekt/Emissionsprospekt, die Wesentlichen Anlegerinformationen, die Satzung des Fonds und die Rechenschaftsberichte des Fonds sind kostenlos beim Schweizer Vertreter erhältlich. Erfüllungsort und Gerichtsstand für die in der Schweiz vertriebenen oder angebotenen Anteile ist der Sitz des Schweizer Vertreters in der Schweiz.

Vereinigtes Königreich: Sofern nicht anders angegeben, wird dieses Material im Vereinigten Königreich durch Man Solutions Limited („MSL“), einer in England und Wales unter der Nummer 3385362 eingetragenen Gesellschaft mit beschränkter Haftung, übermittelt. MSL ist von der Financial Conduct Authority („FCA“) unter der Nummer 185637 zugelassen und untersteht deren Aufsicht. Ihr eingetragener Sitz befindet sich in Riverbank House, 2 Swan Lane, London, EC4R 3AD, Vereinigtes Königreich.

Bitte beachten Sie, dass sich der Manager oder die Verwaltungsgesellschaft das Recht vorbehält, die Vereinbarungen über die Vermarktung des Fonds jederzeit zu kündigen.

Dieses Material ist nicht für US-Personen geeignet.

Dieses Informationsmaterial ist urheberrechtlich geschützt und darf ohne die vorherige schriftliche Genehmigung weder vollständig noch teilweise reproduziert oder weitergegeben werden. Die Datendienste und Informationen aus öffentlichen Quellen, auf die bei der Erstellung dieses Informationsmaterials zurückgegriffen wurde, werden als zuverlässig eingestuft. Für die Richtigkeit wird jedoch keine Garantie übernommen. © Man 2025